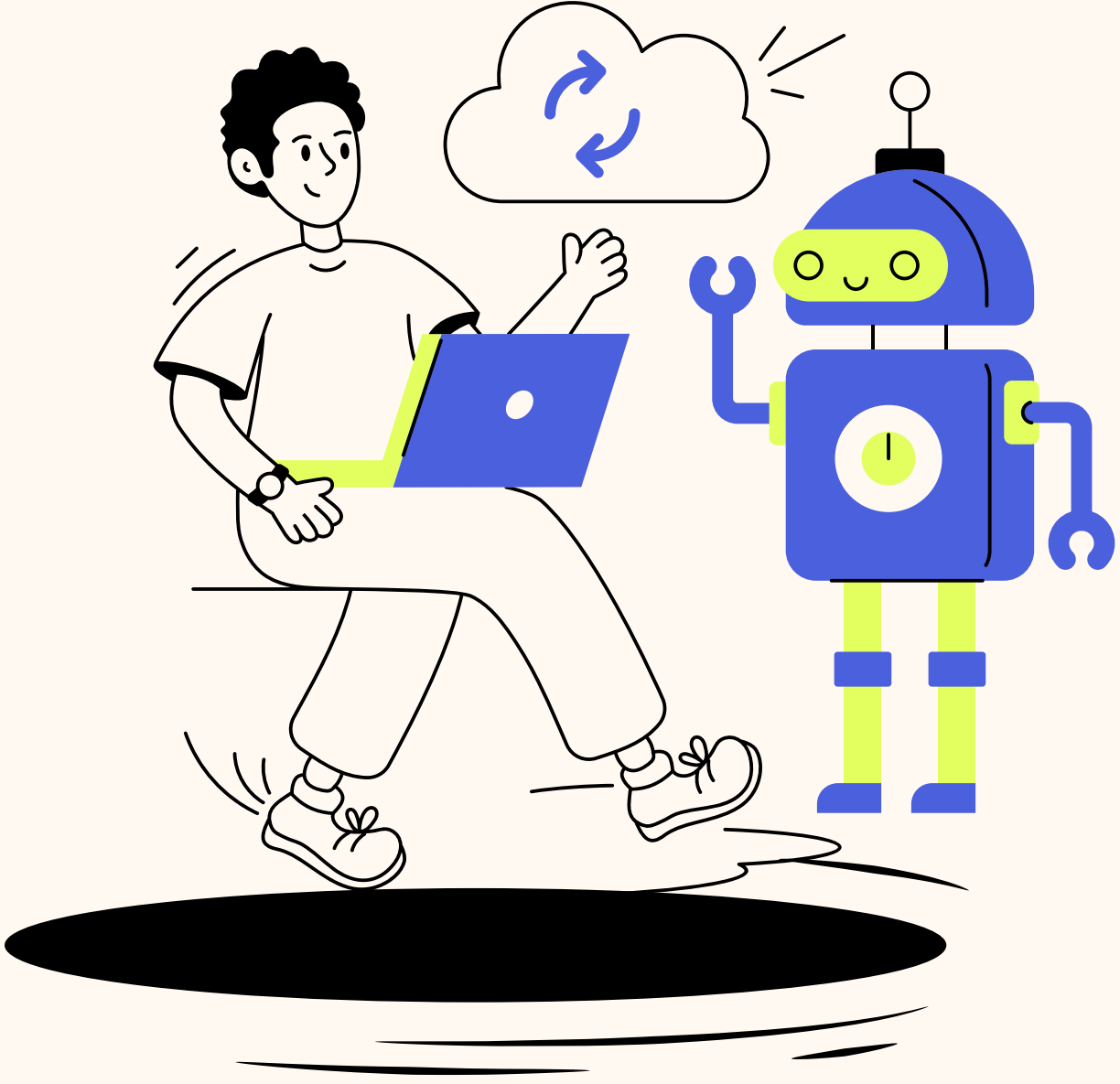


# YENİ NORMALDE YAPAY ZEKANIN ÜÇ TEMEL İLKESİ



## 01. YAPAY ZEKA

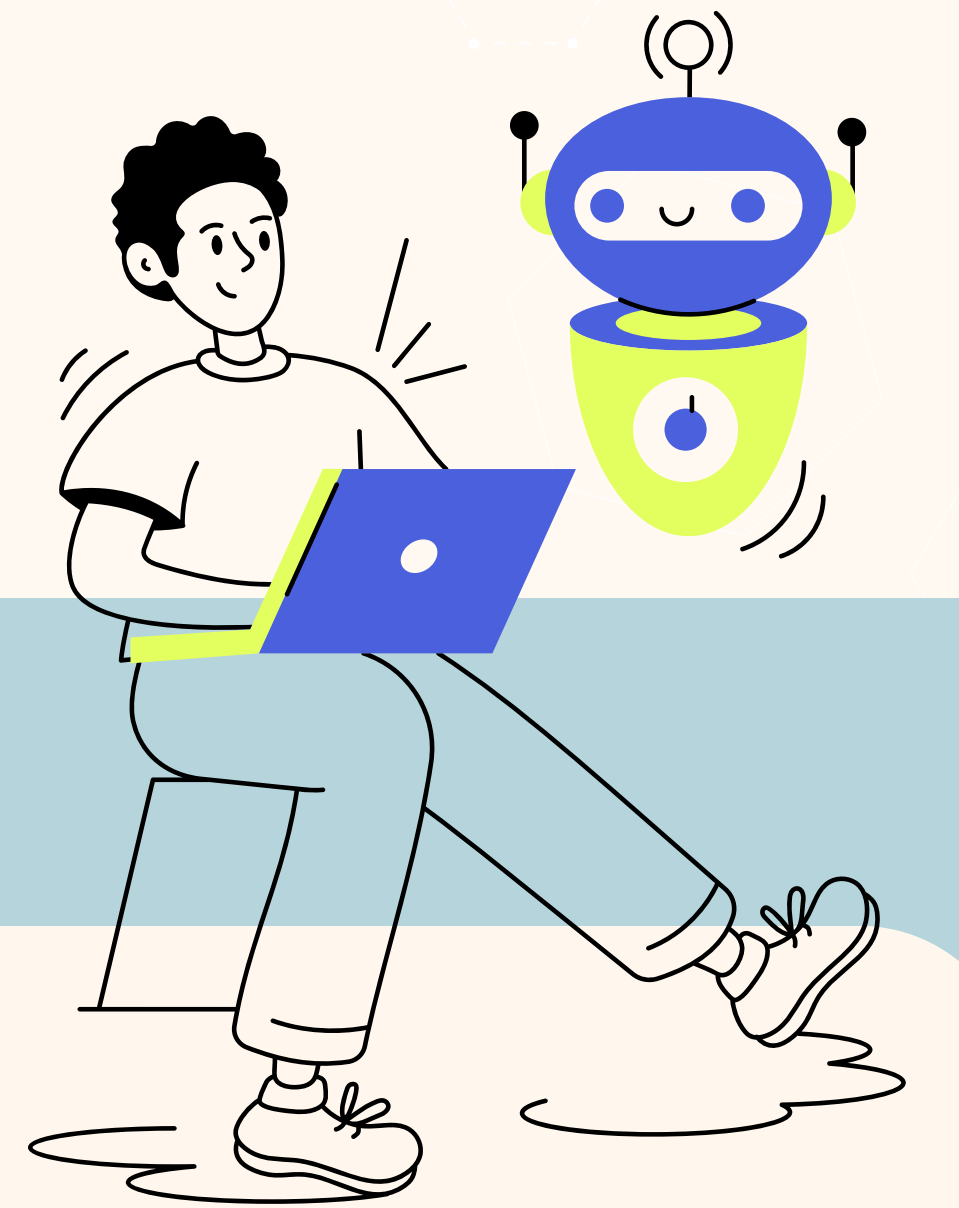
Yapay zeka, makineler aracılığıyla insan beynine benzer şekilde çalışan ve tepki veren "yapay zeki bir beyin" yaratan bilgisayar bilimlerinin bir dalıdır (Karsenti, 2019). Yapay zeka üç temel ilkeye sahiptir:

- Öğrenme: Yeni deneyimler edinme ve işleme, yeni bir davranış modeli oluşturma.
- Kendini kendini düzeltme veya Öz-düzeltilme: En doğru sonuçları sağlamak için algoritmaları iyileştirme.
- Akıl yürütme: Belirli görevleri çözmek için uygun algoritmaları seçme (Buckingham, 2018).

## 02. ÜRETKEN YAPAY ZEKA

Üretken Yapay Zeka (GenAI), birincil işlevi içerik üretmek olan herhangi bir yapay zeka sistemi için kullanılan geniş bir terimdir. Bu, başka işlevler gerçekleştiren yapay zeka sistemlerinden farklıdır:

- Görsel oluşturma (ör. Midjourney, Stable Diffusion)
  - Büyük Dil Modelleri (ör. GPT-4, PaLM, Claude)
  - Kod üretimi (ör. CoPilot)
  - Ses üretim araçları (ör. VALL-E, Resemble.ai)
- (Toner, 12 Mayıs 2023)



## 03. BÜYÜK DİL MODELLERİ

Büyük Dil Modelleri, yapay zeka ve Üretken Yapay Zeka'nın alt kümesidir ve özellikle dil ile ilgili görevler için tasarlanmıştır. Bu modeller doğrudan dille çalışır ve aşağıdaki görevleri yerine getirirler (ör. GPT-4, Google PaLM, Meta'nın LLaMA):

- Metin Üretimi: Girdi istemlerine dayalı olarak insan benzeri metinler oluşturma,
- Dil Anlama: Bir metnin anlamını, bağlamını ve duygusunu kavrama,
- Çeviri: Metni bir dilden diğerine çevirme,
- Özetleme: Daha uzun metinlerin kısa ve öz özetlerini oluşturma,
- Soru-Cevap: Girdi metnine veya bağlama dayalı olarak soru yanıtlaması,
- Sohbet Aracı (Chatbot): Bağlamı dikkate alarak sohbet etme.

## UNUTULMAMALIDIR Kİ...

- Yapay Zeka, genel bir kavramdır.
- Büyük Dil Modelleri ve Üretken Yapay Zeka, ayrı ama birbirine bağlı yapay zeka alanlarıdır.
- Büyük Dil Modelleri, dil tabanlı metin işleme ve üretimi ile ilişkilidir.
- Üretken Yapay Zeka ise yaratıcılığı ve her tür içerik üretimini vurgular. İçerik üretir, ancak bunu farklı çıktılarla, zıt şekilde gerçekleştirirler.