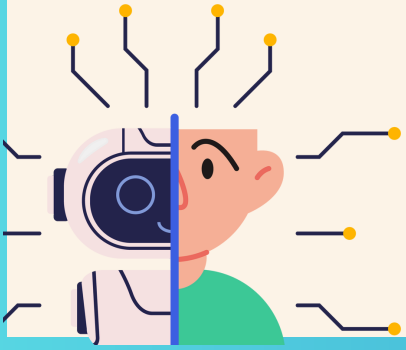


# İKİNCİ MODÜL: ÜRETKEN YAPAY ZEKA VE EĞİTİMDEKİ KULLANIMI HAKKINDA YANLIŞ BİLİNENLER

## Yapay Zeka İnsana Karşı

Yapay zeka tarafından üretilen içerik ile insan tarafından üretilen içerik aynıdır.

Yapay zeka sistemleri karmaşık görevlerde başarılıdır, ancak gerçek bir iradeden veya yaratıcılıktan yoksundur ve bu nedenle dar kapsamlı ve kırılgan kalırlar.



## Yapay Zeka Her Zaman Doğru Bilgi Verir

Yapay zeka, doğru ve kesin cevaplar sunmayı hedefler.

Yapay zeka sistemleri doğru bilgi verir ancak hatasız değildir.

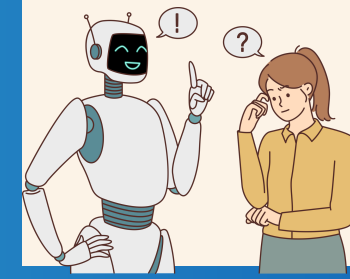


## Yapay Zeka Tarafsızdır

Yapay zeka tamamen tarafsızdır.

Yapay zeka modelleri, eğitim verilerindeki önyargıları aktarabilir.

Veriler önyargılar içeriyorsa, yapay zeka modelinin yanıtları etkilenebilir.



## Yapay Zeka Yaratıcı Değildir

Yapay zeka, yaratıcı değildir.

Gelişmiş yapay zeka sistemleri artık yalnızca eğitim verilerini yeniden üretmekle kalmaz, öğrenilen kalıpları ve bilgiyi yeniden birleştirebilir.



Bu, genellikle geleneksel düşünceyi dışında benzersiz çıktı üretmesini sağlar.

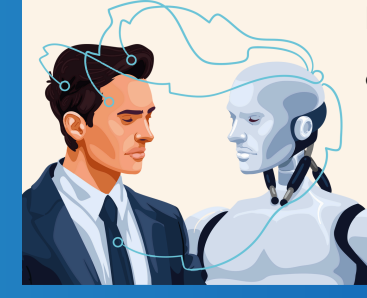
## Üretken Yapay Zeka Hakkında

# 10 YANLIŞ BİLİNENLER VE GERÇEKLER

## Gerçek Zamanlı Farkındalık

Yapay zeka, güncel olaylara anlık olarak hâkimdir ve her şeyi bilir.

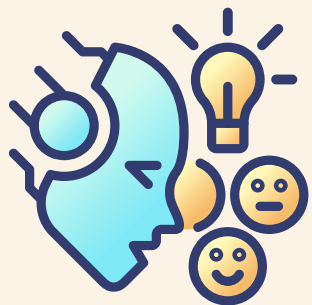
Yapay zeka, veri işleme süresi, veri erişimi, veri kalitesi ve bağlamı anlama zorlukları gibi nedenlerle güncel olaylara anlık hakim olamaz.



## Duygusal Zeka

Yapay zeka sistemleri, duyguları ve sosyal durumları insanlar gibi anlayabilir.

Yapay zeka sistemleri, duyguları anlayamaz, bu da karmaşık veya duygusal açıdan hassas durumlarda etkileşimleri sınırlayan bir faktördür.



## Yapay Zeka Özerktir

Yapay zeka araçları, farklı algoritmaların rehberliğine gerek duymadan özerk ve kendisinin farkındadır.

Yapay zeka araçları özerk değildir. Çalışabilmek için insan rehberliği ve programlamasına ihtiyacı vardır.



## Yapay Zeka Geleceği Tahmin Eder

Yapay zeka, gelecek ile ilgili her şeyi tahmin eder.

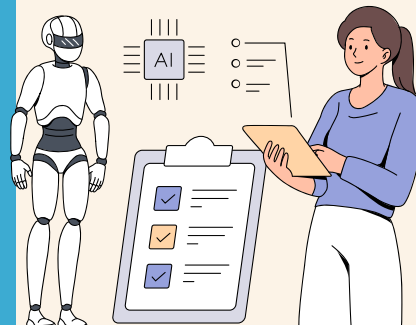
Yapay zeka algoritmaları, yalnızca geçmiş verilerdeki desenleri analiz ederek gelecekteki olayları doğru bir şekilde öngörebilir.



## Etiğe Gerek Yoktur

Eğitim amacıyla yapay zeka kullanırken etik hususların göz önünde bulundurulmasına gerek yoktur.

Eğitime katkı sağlarken, adalet ve şeffaflığı desteklemek.



## Yapay Zeka İnsanın Yerine Geçer

Yapay zeka, makale, tez ve doktora çalışmalarınızı sizin için yazabilir.

Yapay zeka, yazma sürecinde yardımcı olup bazı içerikler üretse de, asıl yetki sizde olmalıdır.

Karmaşık metinlerin oluşturulması sizin sorumluluğunuzdur.

