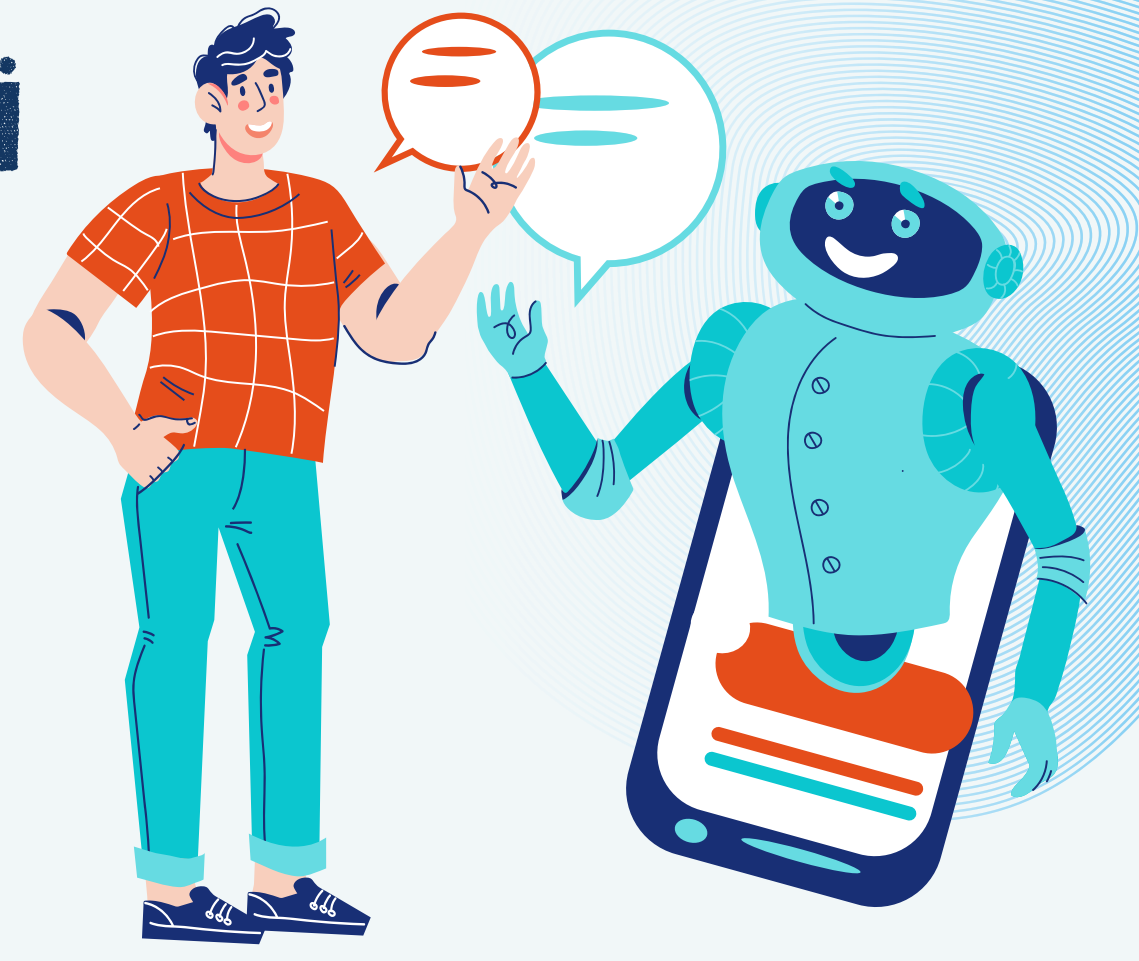


EĞİTİM TEKNOLOJİLERİ İÇİN YENİ BİR DÖNEM: ÜRETKEN YAPAY ZEKA



ÜÇÜNCÜ MODÜL

ÜRETKEN YAPAY ZEKA NEDİR?

Yapay zeka, insan tarafından belirlenen hedefler doğrultusunda tahminler, öneriler veya kararlar olarak gerçek ya da sanal ortamları etkileyen makine tabanlı sistemlerdir. Üretken Yapay Zeka, yapay zeka sistemlerinin bir parçasıdır ve insan benzeri dil yeteneklerine sahiptir. Genellikle derin öğrenme ve sinir ağları kullanılarak eğitilir; veriyi anlamlandırabilir, üretebilir veya dönüştürebilir. (Bozkurt & Sharma, 2023).

NASIL ÇALIŞIR?

Üretken Yapay Zeka, bir girdiyle çalışmaya başlar; bu girdi bir tür komuttur. Komut, bir görsel, metin, tasarım veya müzik notaları gibi farklı türlerde olabilir. Benzersiz içerik üretimi, sonuçların ötesinde, algoritmik tahminlere dayanır. Bu sistemler, büyük veri setlerini işleyip öğrenerek karmaşık dil yapıları ve metinler arasındaki ilişkileri anlayabilen katmanlı yapay sinir ağlarına dayalı derin öğrenme tekniklerini kullanır. Yapay zeka algoritmaları ise komuta yanıt olarak kullanıcıya yeni bir içerik sunar.

NEREDEN NEREYE

İlk chatbot olan ELIZA, basit sohbetler yapabilmeye olanak sağlamıştır.

1945

Alan Turing, bir makinenin insan benzeri zeka sergileyebilme yeteneğini değerlendirmek amacıyla "Turing Testi" adını verdiği bir test geliştirmiştir.

1950

McCarthy, "yapay zeka" terimini literatüre kazandırmıştır.

1955

1959

Arthur Samuel, bilgisayarlara deneyimlerinden otomatik olarak öğrenme ve gelişme yeteneği kazandırma fikrini "makine öğrenmesi" olarak tanımlamıştır.

2000S

Bugün bildiğimiz modern yapay zeka dünyası, 20. yüzyılın ortalarında gelişmeye başlamıştır.

ÜRETKEN YAPAY ZEKANIN EĞİTİMDEKİ YERİ

- Kişiselleştirilmiş öğretim
- Kültürel ve dilsel açıdan kapsayıcı müfredat
- Artan işbirliği ve ortaklık
- Otomatik değerlendirme ve anında geribildirim
- Engelli öğrenciler için erişilebilirliğin artırılması
- Zaman ve çaba verimliliği
- Dil becerilerinin geliştirilmesi
- 7/24 erişilebilirlik

- Algoritmali önyargı
- Kaynakların güvenilirliği ve kalite kontrolü
- Bu tür teknolojilere erişimde eşitsizlik ve adaletsizlik
- Yaratıcılık ve eleştirel düşünme eksikliği
- Eğitim süreçlerinde insan iradesinin göz ardı edilmesi
- Öğretmen yerine geçme
- Gizlilik ve etik endişeler
- Teknik karmaşıklık
- Teknolojiye bağımlılık