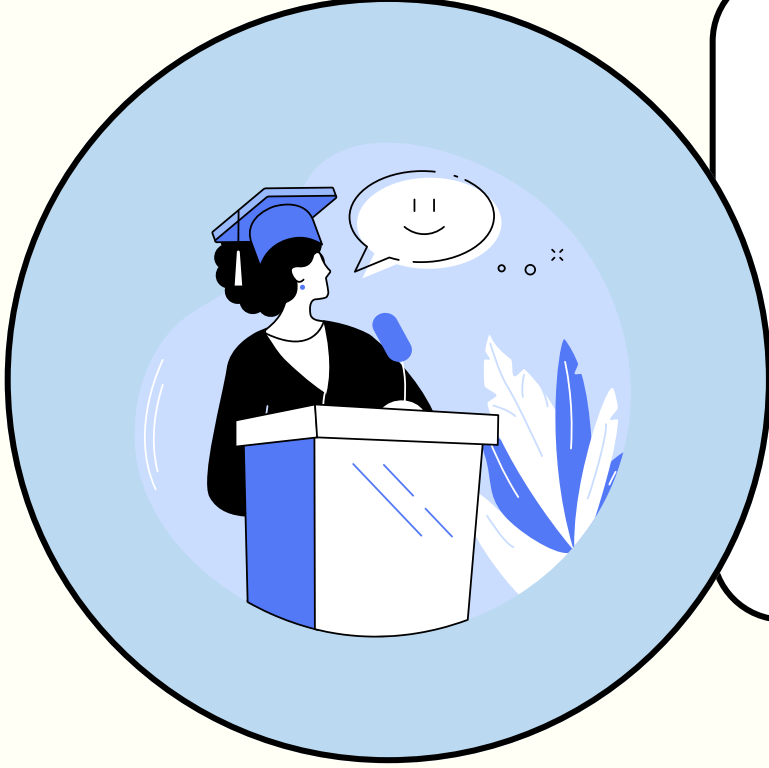


YÜKSEKÖĞRETİMDE ÜRETKEN YAPAY ZEKA KULLANIMI İÇİN 4M ÇERÇEVESİ

Eaton (2020) tarafından geliştirilen 4M modeli, akademik dürüstlüğü birbiriyle bağlantılı dört organizasyonel perspektifte ele alan bir çerçevedir: mikro (bireysel), mezo (bölümsel), makro (kurumsal) ve mega (toplumsal). Bu model, özellikle yapay zekadaki gelişmeler ışığında, akademik dürüstlüğü teşvik etmek ve uygulamak için çeşitli paydaşların rollerini açıklamayı amaçlar. Eğitim ortamlarında etik değerlerin güçlendirilmesine rehberlik eder.

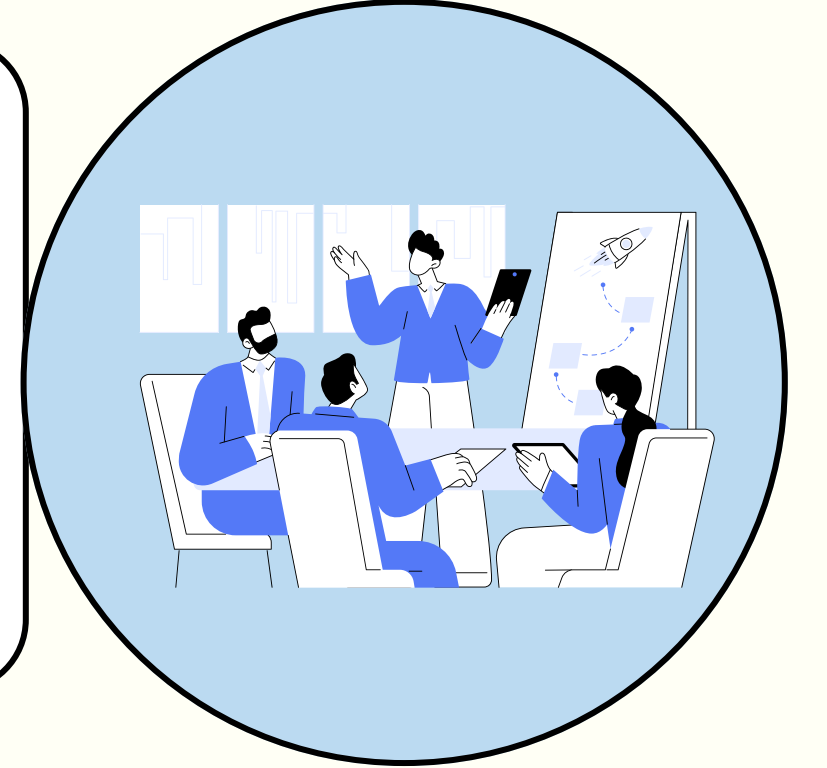


01. MICRO DÜZEY: BİREYSEL

Her bireyin akademik dürüstlüğü anlama seviyesi ve uygulamalı becerileri (örneğin, alıntılama, atıf yapma ve kaynak gösterme) kendine özgü bir şekilde gelişir. Ancak, sorun şudur ki, “öğrenme izole bir şekilde gerçekleşmez” (Eaton, 2020). Bu bağlamda, eğitimciler, ders içerikleri, dersler ve aktiviteler hazırlarken mikro düzeyde de çalışmalıdır. Bu yaklaşım, öğrencilerin etik karar alma becerilerini geliştirmelerine ve üretken yapay zeka araçlarını kullanırken alıntılama, aktarma ve kaynak gösterme gibi pratik beceriler edinmelerine doğrudan ve kalıcı bir etki yapabilir.

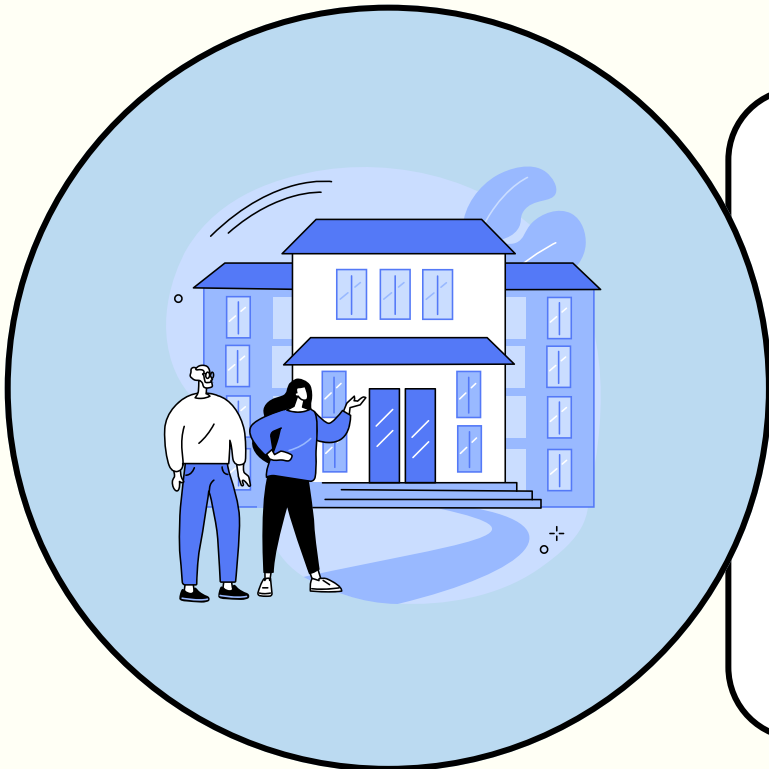
02. MEZO DÜZEY: BÖLÜMSSEL

Bu akademik düzeyde, bölümler ve destek birimleri, örneğin kütüphane veya kayıt ofisi, akademik dürüstlüğü etkili bir şekilde uygulamak için kaynaklar ve eğitim fırsatları sunar. Bu birimler, atölye çalışmaları ve eğitim oturumları düzenleyerek, öğretim-öğrenme süreçlerinde üretken yapay zekânın sorumlu kullanımıyla ilgili pratik kaynaklar ve kılavuzlar sağlayarak daha uygulamalı ve proaktif bir yaklaşım benimsemektedir. Bu tür destek, akademik bütünlük ilkelerinin uygulanmasına yardımcı olmak ve akademik toplulukların bu yeni araçları etik bir şekilde kullanmalarını sağlamak için kritik öneme sahiptir.



03. MAKRO DÜZEY: KURUMSAL

Eğitim kurumları, özellikle yükseköğretimde, yapay zeka çağında akademik dürüstlüğün teşvik edilmesinde kritik bir rol oynamaktadır. Bu kurumlar, akademik dürüstlikle ilgili kurumsal vizyonu ve etik anlayışını belirlemekten sorumludur. Bu, kurum genelinde tutarlı ve tarafsız bir şekilde uygulanabilen açıkça tanımlanmış politika, prosedür ve kılavuzların geliştirilmesini de içerir.



04. MEGA DÜZEY: TOPLUMSAL

Bu seviye, bireyler, ebeveynler, okullar, yükseköğretim kurumları ve hükümetler gibi tüm toplum üyeleriyle bağlantılıdır. Farklı paydaşlarla etkileşimde bulunmak, fikirlerin ve anlayışların gelişmesine yardımcı olabilir, çünkü birbirinden öğrenmek, birlikte öğrenmekle mümkündür.

